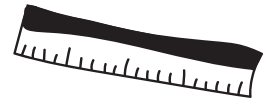


Mesurer les Mini pieds

Ne laissez pas au hasard le soin de choisir la bonne taille. Suivez le guide !



1 Imprimer le tableau disponible à la page suivante. **N'oubliez pas de régler votre imprimante à 100% ou « ne pas agrandir/réduire ».**

2 Poser le tableau par terre (éviter les moquettes !)

3 Mettre un pied sur le tableau, se tenir bien droit en plaçant l'arrière du talon contre la ligne (merci de ne pas sautiller !)

4 Regarder où arrive le gros orteil et le marquer sur le tableau.

5 Répéter l'opération pour l'autre pied (si la mesure est différente, utiliser la mesure du pied le plus long).

6 Aller sur Boden.com pour trouver la taille qu'il vous faut.

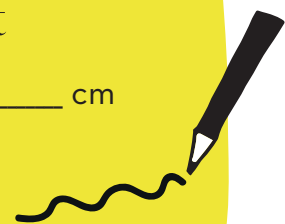
7 Aller s'amuser.

Pied gauche

_____ cm

Pied droit

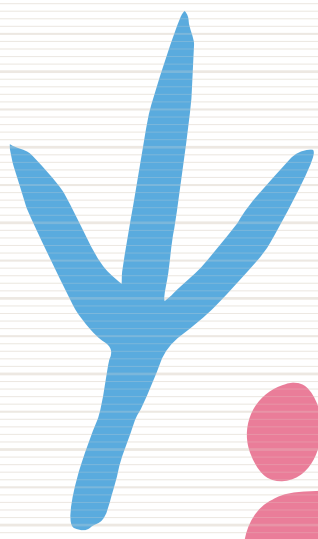
_____ cm



MiniBoden

26
25
24
23
22
21
20
19
18
17
16
15
14
13
12
11
10
9
8
7
6
5
4
3
2
1
cm

**Lequel se rapproche
le plus de votre taille ?**



Faisan
7cm



Chien
4cm



Cerf
5cm



Blaireau
6cm



Cheval
12cm

PLACER L'ARRIÈRE DU TALON LE LONG DE CETTE LIGNE